



**Fret
ferroviaire**
Le transport
de marchandises
bas carbone





UN TRANSPORT MASSIFIÉ ET DÉCARBONÉ
POUR VOS MARCHANDISES

**Choisissez
le fret ferroviaire
avec SNCF Réseau**



**Vous voulez une solution
de transport compétitive ?**

**Vous souhaitez réduire
votre empreinte carbone ?**

**Vous recherchez
une solution multimodale ?**

SNCF Réseau vous accompagne sur les voies d'une mobilité durable.

Nous partageons avec vous, industriels, chargeurs, ports, entreprises, collectivités, décideurs, un enjeu primordial : la lutte contre le changement climatique lié aux émissions de CO₂. Dans ce mouvement mondial, urgent et croissant, qui vise à réduire notre empreinte carbone, le transport par rail devient essentiel dans votre chaîne logistique et d'approvisionnement, que ce soit au niveau régional, national ou européen.

Avec vous, nous avons pour ambition de doubler la part du fret ferroviaire et ainsi d'éviter l'émission d'au moins 8 millions de tonnes de CO₂ par an à partir de 2030.

Tous les témoignages cités dans ce document sont extraits des sites Internet des différents acteurs.

Le fret ferroviaire, une solution performante adaptée à votre marché

Un levier de la transition énergétique

Avec ses performances environnementales, le ferroviaire s'impose comme le transport durable par excellence.

Par rapport au transport routier :

- Le rail émet **14 fois moins de CO₂**
- Le rail entraîne **8 fois moins de pollution** de l'air
- Le rail **consomme 6 fois moins** d'énergie
- 1 train de fret représente **30 à 40 poids lourds**

Des transports multimodaux

L'acheminement des marchandises par voie ferrée peut être réalisé de bout en bout en le combinant avec les modes fluviaux et routier.

Du mass transit pour les marchandises

La capacité de chargement est massive pour un faible coût à la tonne transportée. Son avantage compétitivité coût est maximal pour le transport de produits à forte densité sur les moyennes et longues distances.

Un impact sociétal positif

Le ferroviaire est un moyen de transport sûr, qui génère la création d'emplois locaux, notamment pour l'exploitation des sites ferroviaires.

Le transport ferroviaire consomme moins d'espace que la route à volume transporté égal.

Atouts supplémentaires : sa forte capacité d'emport et sa moindre pression foncière.

Les CEE ferroviaires

La France a choisi le dispositif des Certificats d'Économies d'Énergie (CEE), régi par la loi Pope de 2005, pour répondre à la directive européenne sur l'efficacité énergétique.

Ce dispositif oblige les fournisseurs d'énergie à réaliser des économies d'énergie via le financement d'actions dans le domaine de la mobilité notamment. Cette source de financement constitue un levier intéressant pour les entreprises et collectivités qui souhaitent mettre en œuvre de solutions de mobilité durable.

« Le Groupe opère dans une plateforme logistique de 54 000 mètres carrés à Fos-sur-Mer écologiquement exemplaire labellisée Green Very Good. Cette dernière permet de produire 180 mégawatts par an d'énergie propre grâce à sa toiture équipée de 500 modules photovoltaïques.

Cette plateforme est également multimodale : elle peut accueillir 20 wagons de marchandises sur plus de 500 mètres de quais couverts. »

GROUPE ALAINÉ

Bon à savoir

Le fret en France, c'est :

250 000 t

DE MARCHANDISES
TRANSPORTÉES CHAQUE JOUR

1 000

TRAINS DE FRET
CHAQUE JOUR
SUR LE RÉSEAU FERRÉ

**DES INSTALLATIONS
TERMINALES**

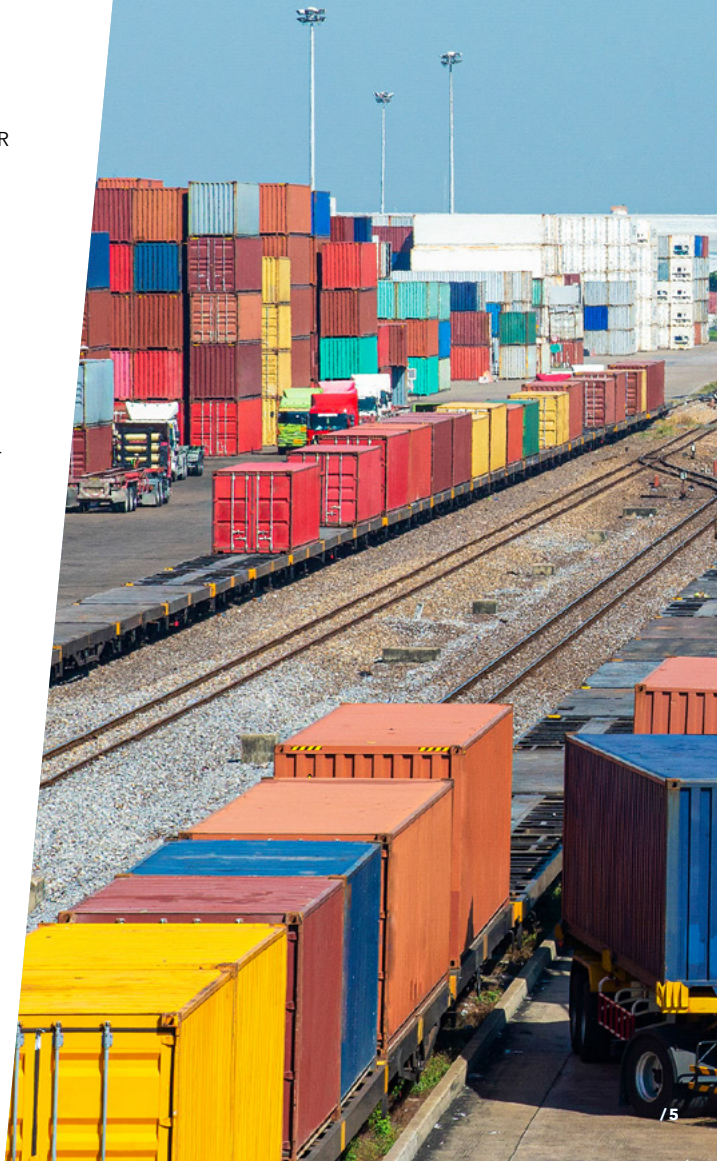
EMBRANCHÉES DIRECTEMENT
CHEZ NOS CLIENTS

200 km

DISTANCE MOYENNE
PARCOURUE CHAQUE JOUR

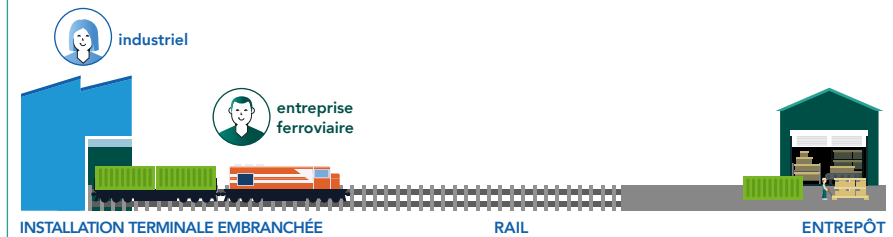
« 70 % de l'ensemble de nos flux logistiques se fait en train. Il y a 10 ans, le camion représentait 80 %. Notre logistique de distribution repose majoritairement sur le transport ferroviaire et en partie fluvial. »

KRONENBOURG

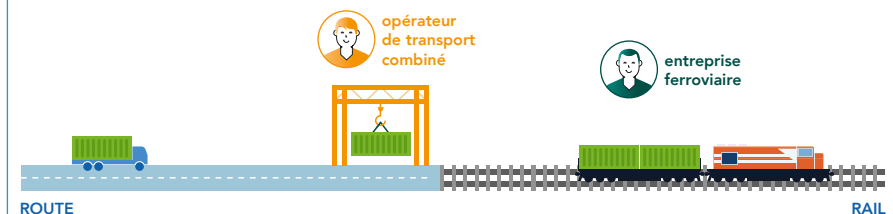


Conventionnel ou multimodal, le fret s'adapte à vos activités

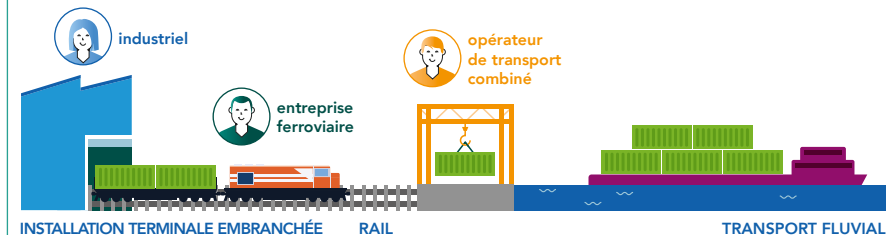
Fret conventionnel



Transport combiné rail-route



Transport combiné rail-fleuve



SNCF Réseau

- > Alloue les sillons à l'entreprise ferroviaire ou à l'opérateur de transport combiné
- > Vous accompagne pour transporter vos flux stratégiques
- > Vous propose une offre complète de services (études, formations...)

Des services adaptés à vos projets

Notre offre de services répond à vos besoins, quelle que soit votre taille et votre secteur d'activité.

Nos équipes commerciales vous accompagnent pour analyser vos projets de transport et déterminer vos besoins, réaliser les simulations budgétaires et vous accompagner lors des différentes étapes jusqu'à la réalisation.

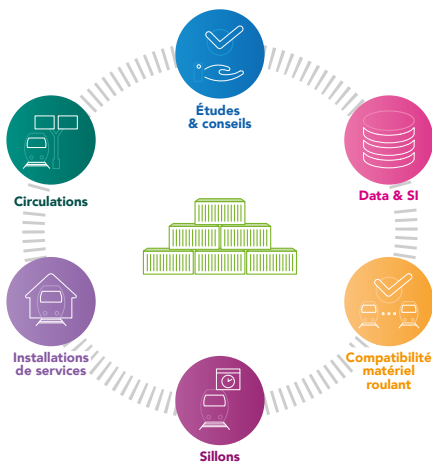
Notre offre

- Un plan de transport adapté aux exigences de votre marché
- Des conditions tarifaires compétitives
- Des infrastructures disponibles
- Un accompagnement pour la mise en œuvre de votre transport

Report modal: Rail et fleuve

Le partenariat national signé par VNF et SNCF Réseau en janvier 2021 est décliné en cinq partenariat territoriaux. Nos infrastructures se complètent pour relier de grandes distances jusqu'au cœur des agglomérations. Ce maillage assure à la fois la desserte de proximité et l'ancrage international.

Une gamme d'offres & de prestations pour vous accompagner



Des études et conseils pour analyser et apporter des avis techniques sur vos projets de circulation

Des data et des SI accessibles, utiles et exploitables tout au long de votre parcours

La compatibilité du matériel roulant pour vous aider à vérifier que votre matériel roulant est bien compatible avec notre infrastructure ferroviaire

Des sillons pour vous aider à concrétiser vos plans de transport en vous fournissant une offre de sillons adaptés, standardisés et robustes

Des installations de services pour répondre à vos besoins en stationnement, en maintenance ou en énergie

Des circulations fluides pour permettre à chaque train d'arriver à sa destination à l'heure et en toute sécurité

Réduire l'empreinte carbone des transports

Le fret ferroviaire est un levier majeur de la transition énergétique pour le transport de marchandises. À ce titre, nous avons pour ambition de participer au doublement de la part modale du fret et au triplement de celle du transport combiné d'ici 2030. À la clé, au moins 8 millions de tonnes de CO₂ par an pourraient être évitées à partir de 2030.

En 2020, le fret ferroviaire représentait près de 10 % du transport de marchandise en France. Notre ambition est d'atteindre 18 % en 2030.

Pour y parvenir, nous travaillons avec tous les clients du ferroviaire et le monde industriel pour rendre le fret plus performant et faciliter son accès.

4 leviers pour doubler ensemble la part modale du fret

- 1** Nous modernisons les infrastructures pour accroître leur performance avec l'aide de l'État
- 2** Nous déployons de nouveaux outils pour plus d'efficacité
- 3** Nous collaborons avec les parties prenantes, les collectivités et les industriels pour développer les trafics
- 4** Nous améliorons la qualité de service du fret ferroviaire

Accélérer les investissements pour accompagner la croissance des trafics

- 250 millions d'aides de l'État pour la modernisation et la régénération du réseau dans le cadre du plan de relance.
- 130 projets de régénération de voies de services programmés et financés en 2022-2024.
- Un schéma directeur du transport combiné en cours de préparation.
- 70 millions d'euros de conventions pour un fret numérique signées avec l'État et l'Union Européenne.
- Des financements prévus pour poursuivre les études de dégagement des gabarits.



« Face à l'urgence climatique, de nombreuses entreprises mettent en place une politique RSE et travaillent à limiter l'empreinte environnementale de leurs procédés et produits. Ainsi, la réduction des émissions des gaz à effet de serre du transport de marchandises devient un enjeu primordial dans la gestion de la chaîne logistique. La logistique du dernier kilomètre, le report modal avec le développement du transport ferroviaire et fluvial ou encore la digitalisation du transport routier sont des sujets primordiaux pour les industriels, distributeurs et donneurs d'ordre. »

FRET 21

« Nous comptons faire passer 20000 tonnes de la route vers le train »

CEMEX – engagé dans Fret 21

« La filière céréalière française a donc la mission de parvenir à transporter, stocker et livrer l'équivalent de 1,6 millions de camions, 4200 trains complets et 2300 péniches de grains commercialisés annuellement sur notre territoire. »

LA LOGISTIQUE CÉRÉALIÈRE

« L'une des filiales de notre Groupe, la société Carrières de l'Ouest, a lancé une solution innovante par fret ferroviaire « Voutré Double Fret ». Le train est chargé à l'aller de matériaux issus de la carrière de Voutré et au retour de déblais de chantier en provenance d'Île-de-France notamment. »

DOUBLE FRET AVEC BASALTE

Notre offre européenne

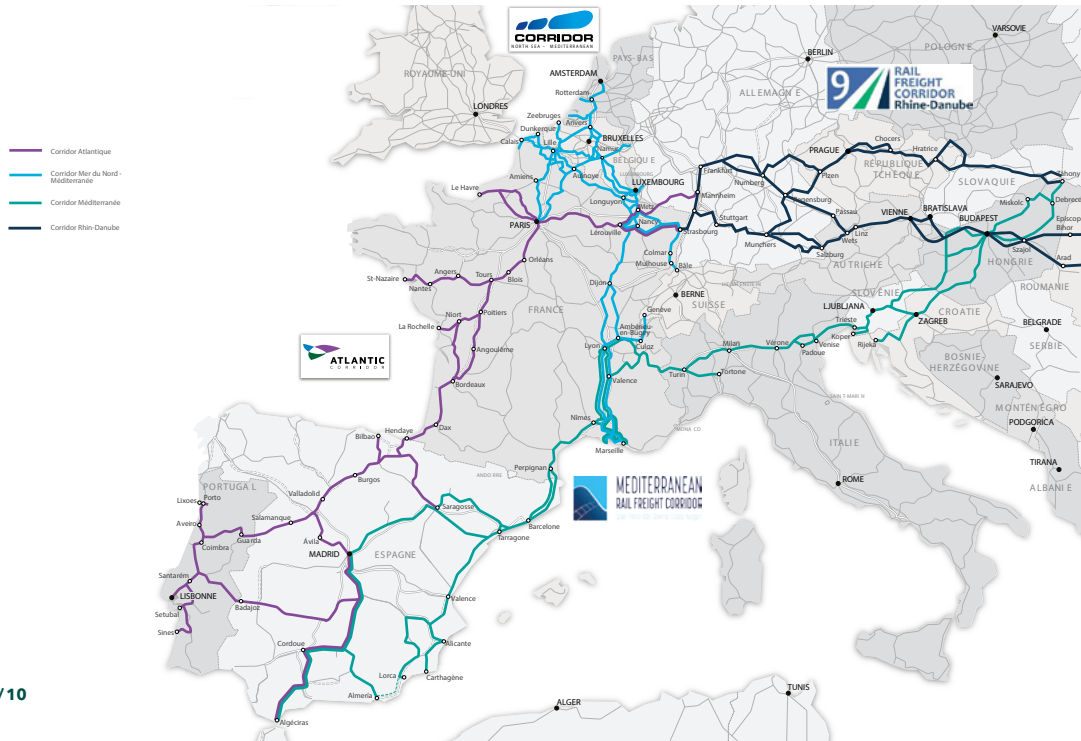
Les corridors européens sont des axes ferroviaires internationaux pour des circulations fret de long parcours. 11 corridors européens ont été créés pour relier les marchés de transport et notamment les terminaux ferroviaires, ports et pôles multimodaux. Objectif : augmenter la part modale du fret ferroviaire en Europe.

Quatre corridors traversent la France :

- Le **corridor Atlantique** assure la liaison entre le Portugal, l'Espagne, la France et l'Allemagne
- Le **corridor Mer du nord – Méditerranée** relie la France, la Suisse, le Luxembourg, la Belgique et les Pays-Bas
- Le **corridor Méditerranée** couvre l'Espagne, la France, l'Italie, la Slovénie, la Croatie et la Hongrie
- Le **corridor Rhin-Danube** relie la France, l'Allemagne, la République Tchèque, la Slovaquie, l'Autriche, la Hongrie et la Roumanie

Vous pouvez compter sur notre accompagnement :

- avec un **guichet unique** pour l'allocation des sillons ;
- pour un **soutien à la coordination** entre les pays, sur la capacité, la gestion des circulations et l'interopérabilité.



Contactez-nous !

Rejoignez nos clients (chargeurs et industriels, entreprises ferroviaires et opérateurs de transport combiné, transporteurs et ports) qui ont fait le choix du ferroviaire.

Vos interlocuteurs

Directeur commercial

Franck Laferté

franck.laferte@reseau.sncf.fr

Grands comptes fret

Hengameh Panahi

hengameh.panahi@reseau.sncf.fr

Plateforme de services
aux entreprises ferroviaires

Jean-Charles Ogé

service.psef@sncf.fr

Auvergne-Rhône-Alpes

Daniel Besseyre

daniel.besseyre@reseau.sncf.fr

Bourgogne-Franche-Comté

Philippe Pottier

ph.pottier@reseau.sncf.fr

Bretagne – Pays de la Loire

Denis Deleris

denis.deleris@reseau.sncf.fr

Centre-Val de Loire

Fabrice Auriou

fabrice.auriou@reseau.sncf.fr

Grand Est

Florence Kraemer

florence.kraemer@reseau.sncf.fr

Hauts-de-France

Emmanuel Pauthier

emmanuel.pauthier@reseau.sncf.fr

Direction générale Île-de-France

Benjamin Frayssinet

benjamin.frayssinet@reseau.sncf.fr

Normandie

Thierry Barate

thierry.barate@reseau.sncf.fr

Nouvelle-Aquitaine

Bénédicte Mazières

benedicte.mazieres@reseau.sncf.fr

Occitanie

Nathalie Charrier

nathalie.charrier@reseau.sncf.fr

Provence-Alpes-Côte d'Azur

Thierry Jacquinod

thierry.jacquinod@reseau.sncf.fr

Corridor Mer du nord – Méditerranée

jean.quaeyhaegens@infrabel.be

Corridor Atlantique

OSS@atlantic-corridor.eu

Corridor Méditerranée

oss@medrfc.eu

Corridor Rhin-Danube

bernd.b.wetzel@deutschebahn.com

www.sncf-reseau.com



Pour toute demande de prestations relatives aux installations de service, contactez la Plateforme de Services aux Entreprises Ferroviaires.

SNCF RÉSEAU
DIRECTION GÉNÉRALE
CLIENTS ET SERVICES
Campus Rimbaud 2,
12, rue Jean-Philippe Rameau
93210 Saint-Denis



Découvrez
les coulisses
du fret ferroviaire



SNCF Réseau, mars 2024

Conception réalisation
Phileog Eleven

Crédit photos
SNCF Réseau /Shutterstock

Imprimé à Paris